

Druckgrafik No. 2

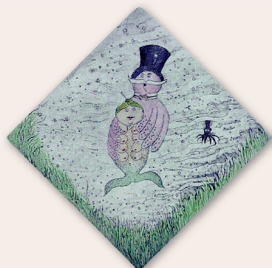
Roland Berger,
»Reverenz vor Max Bill«,
Linolschnitt,
400 x 400 mm,
1998



Hans Straßberg,
»Mädchen mit Blumenvase«,
Kaltnadelradierung,
2003



Martin Gietz,
»Krabbe in Freiheit«,
Farbholzschnitt,
570 x 760 mm,
2012



Axel Frohn,
»o. T.«,
Radierung, koloriert,
2010

»Druckgrafik No. 2«

Gemeinschaftsausstellung mit Arbeiten von:
Roland Berger, Axel Frohn, Martin Gietz und Hans Straßberg

Zur Eröffnung der Ausstellung am 25. Januar 2013 um 19 Uhr
in der Galerie des Museums
laden wir Sie und Ihre Begleitung herzlich ein.

Ausstellung vom 25. Januar bis 17. März 2013

Begrüßung und Einführung: Gabriele Helbig
Leiterin des Museums

Musik: Percussion-Session mit den »Jungle Beginners«

Heiko Müller
*Bürgermeister
der Stadt Falkensee*

Burkhard Berg
*Vorsitzender Förderverein
Museum und Galerie
Falkensee e. V.*

VERANSTALTUNGSHINWEIS
Am 15. Februar 2013, 19 Uhr
»Bestandsaufnahme«
Präsentation der Neuzugänge aus
dem Jahr 2012 mit Gabriele Helbig

PETEDSIGN

Museum und Galerie Falkensee
Falkenhagener Straße 77
14612 Falkensee

Öffnungszeiten

Di, Mi 10–16 Uhr und Do, Sa, So 14–18 Uhr
Mo, Fr, feiertags geschlossen
Führungen nach Vereinbarung

Kontakt

Fon/Fax: 0 33 22-2 22 88
E-Mail: museum-galerie@falkensee.de
Internet: museum-galerie.falkensee.de

In Trägerschaft der Stadt Falkensee



museum
galerie
falkensee

